

Jalal Toufic

Quels sont les différents types de Media utilisés par Jalal Toufic dans son installation ?

Quelles sont les différentes sources qu'il cite?

Walid Raad

Dans son installation, Walid Raad recherche un artiste au cours de l'histoire de l'art au Liban. Quelles sources Raad utilise-t-il dans sa recherche ?

Cette installation représente un mur brisé. Que symbolise-t-il à votre avis ? Cela aide-t-il l'œuvre et l'artiste mentionné à se relier au reste des travaux de la galerie ou cela représente-t-il une rupture ?

En quoi les peintures de Tahan présentées dans l'installation de Walid Raad diffèrent-elles de son œuvre ? Citez le moyen, le sujet et le concept.

Concernant l'erreur dans le nom de Johnny Tahan, Walid Raad déclare avoir été piégé par des artistes du futur communiquant avec lui par télépathie et qui avaient pour but de marquer ledit nom en rouge parce que cette couleur est inaccessible aux artistes futurs, même si le pigment est disponible. A quoi cette couleur (et en particulier le ton de rouge utilisé par Raad) vous fait-elle penser ? Pourquoi la couleur rouge pourrait être inaccessible aux artistes du futur?



Renée Magritte, La trahison des images (1928-9)

Magritte a peint cette pipe légendée, singeant ainsi le réalisme d'une image publicitaire. Le texte confirme qu'il ne s'agit pas d'une vraie pipe. L'œuvre de Jalal Toufic prolonge cette même idée en nous montrant des extraits d'un acteur jouant le rôle d'Hitler, d'un film de Saddam Hussein qui était connu pour son utilisation fréquente de doublures, et du film « Marnie » d'Alfred Hitchcock dans lequel une femme change d'identité. Les comparaisons faites entre Saddam Hussein et Hitler au sein des medias sont d'autant plus sujets de satires dans cette œuvre qui explore la déception de la perception et de la présentation.



dt L'installation de Walid Raad explore en partie les effets de la Guerre Civile Libanaise sur la tradition et la culture. Ce projet traite d'un oubli dans la mémoire de Raad, lorsqu'il orthographe mal le nom d'un artiste. A votre avis, une œuvre ou un souvenir peuvent-elles aussi être victimes de la guerre ? Comment et pourquoi donc ?

Sophie Ristelhueber

Trouvez 2 raisons pour lesquelles le titre « Eleven Blowups » correspond à ces 4 images.

Qu'est-ce que ces photos ont de commun? (Indice: le sujet, la perspective et le lieu)

De quelle direction vient la lumière dans chacune de ces photos ? En quoi cela nous renseigne-t-il sur la façon dont ces photos ont été faites ?

Sophie Ristelhueber dit : « Certains commentateurs se sont référés à une œuvre sur les traces. Je dirais plutôt le dévoilement de choses, objets et vies que je photographie à travers des immeubles et l'architecture. » Que pensez-vous que l'artiste veut dire ?



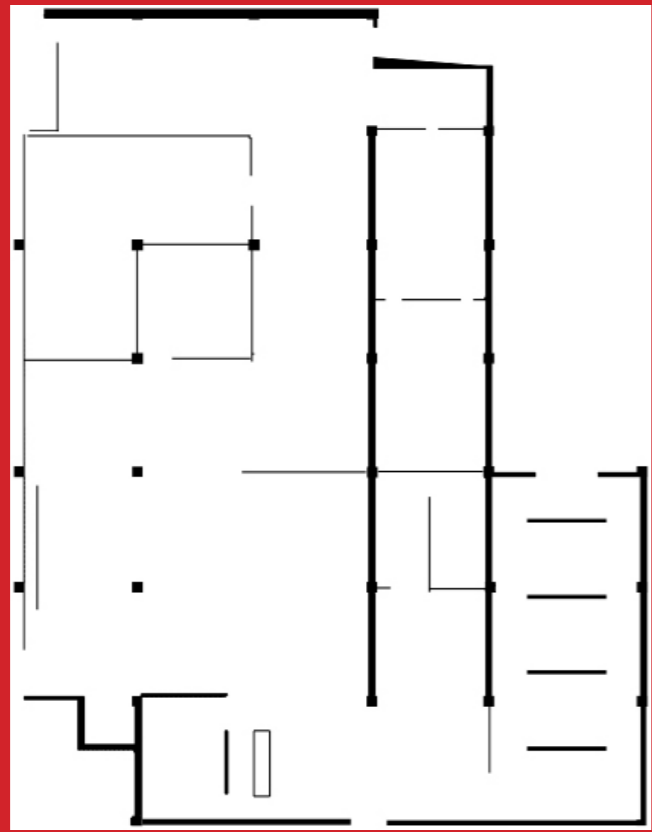
Image in the Aftermath

FEUILLE D'EXERCICES EDUCATIFS



dt Les images de Sophie Ristelhueber sont des collages d'innombrables photos régulièrement superposées grâce à la technologie numérique. L'artiste a visionné des heures de bombardements de voitures filmés pendant la guerre d'Iraq, et en puisant dans ses archives personnelles d'images de paysages et d'architecture, Sophie Ristelhueber a reconstitué des scènes qu'elle qualifie de réelles et imaginaires. Elle ne se considère pas comme une photographe mais plutôt comme une artiste. Pouvez-vous argumenter en quoi son travail diffère de celui d'un photographe ?

L'exposition "Image in the Aftermath" regroupe des artistes du monde entier qui utilisent des techniques diverses d'expression en réponse à des événements historiques. A droite se situe le plan de l'espace qui recouvre l'exposition. Situez ces 5 travaux numérotés sur le plan.



Ecrivez les titres et dates correspondant à ces 5 travaux.

1 _____

2 _____

3 _____

Au sujet du Sahara Occidental:
 -Le Sahara Occidental a été une colonie espagnole jusqu'en 1975.
 -Le Maroc et La Mauritanie ont envahi le Sahara Occidental lorsque l'Espagne s'est retirée.
 -La Mauritanie s'est retirée en 1979 mais le conflit s'est poursuivi avec le Maroc.
 -Un Cessez le feu a été annoncé en 1991 mais plus de 200,000 Sahrawis demeurent dans des camps de réfugiés en Algérie.
 -Les Médias ont largement négligé le conflit mais les Sahrawis l'ont documenté et ont créé un Musée de Guerre qui archive leur lutte.

dt Le Musée de Guerre des Sahrawis contient des photographies, trouvées sur les corps de soldats Marocains ennemis tués ou capturés, qu'on espère voir un jour retourner dans leurs familles. En quoi cela diffère-t-il de la façon dont la guerre et les ennemis sont représentés dans les nouvelles ou dans des films ?



Sahara Occidentale, con poche immagini (Sahara Occidental, avec peu d'images)

Qu'est-ce que les portes de cette installation ont de spécial ? Quel effet cela produit-il ?

Qu'y a-t-il d'étonnant dans la façon d'utiliser les caméras dans cette installation ?

Quel sont les différents genres d'images utilisées ?

Quelle est la différence entre ces images ou ces extraits de films et ce que nous voyons dans les nouvelles ou les journaux ?

Trouvez les photographies que les Sahrawis ont prises de leurs propres corps. Pourquoi à votre avis prennent-ils des photos de leurs corps ?

Que voit-on sur cette image ?

180 secondes d'images durables



i A nos yeux, un film est un mouvement continu et progressif. En réalité, il est fait de séries d'images inertes appelées séquences.

Si nous prenons 180 secondes d'un film et 24 séquences par seconde, combien d'images cela représente-t-il ?
 180 x 24 = _____

Pourquoi les images sont-elles si ternes dans ce film ?

Masao Okabe et Chihiro Minato

Dans cette case blanche, utilisez la technique de frottement de Masao Okabe pour transférer la texture d'une surface avec un crayon à papier.

Masao Okabe utilise sa technique de frottement pour saisir la texture du site de Hiroshima en souvenir des cicatrices historiques qu'elles recèlent.

Visionnez la vidéo de Masao Okabe et Chihiro Minato puis faites correspondre les dates mentionnées aux événements historiques suivants :

- | | |
|---------------|--|
| a 1894 | 1 Le Séisme au Japon et les effets radioactifs de la Plante Nucléaire de Fukushima. |
| b 1945 | 2 L'année où la station du Ujina a été bâtie |
| c 2001 | 3 L'année où les Etats-Unis ont lancé la Bombe Atomique sur Hiroshima |
| d 2011 | 4 La date du dernier frottement interrompu par la démolition de la station d'Ujina |



Hiroshima atomiquement bombardée

Hiroshima après le bombardement

Au sujet d'Hiroshima:
 -En 1945, les Etats-Unis ont lancé 2 Bombes Atomiques sur des villes Japonaises
 -Une pluie noire est tombée sur Hiroshima durant des heures après le bombardement
 -L'explosion a été si puissante que des immeubles à 5 km à la ronde ont été endommagés
 -Les radiations causées par les bombes ont très sévèrement atteint l'état de santé des enfants habitant les lieux de l'explosion
 -Les bombardements atomiques sur Hiroshima et Nagasaki ont marqué la fin de la 2ème Guerre Mondiale

dt Selon vous, lequel des travaux exposés utilise la meilleure méthode pour dépister des événements historiques ? Et pourquoi ?

Image in the Aftermath

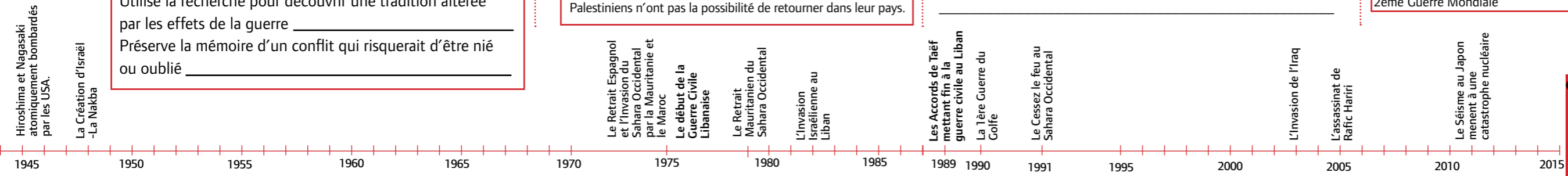
Sur la frise historique ci-dessous, repérez les événements historiques correspondant aux œuvres artistiques suivantes et entourez-les.
 -Le Sahara Occidental, con poche immagini
 -180 Seconds of Lasting Images
 -The Nakba Archive
 -The Dark Face of the Light

Chacune de ces œuvres d'art répond avec sa propre façon à un événement historique. Citez l'œuvre ou l'artiste qui:
 Photographie la destruction _____
 Examine des traces physiques _____
 Commémore la trace _____
 Sert d'outil de résistance _____
 Utilise la recherche pour découvrir une tradition altérée par les effets de la guerre _____
 Préserve la mémoire d'un conflit qui risquerait d'être nié ou oublié _____

L'archive de la Nakba

Visionnez l'une des vidéos disponibles dans la chambre et citez trois souvenirs entendus.

Au sujet de la Nakba:
 - En 1948, Les Palestiniens ont été forcés de quitter leurs maisons au cours de la guerre contre Israël.
 - Cette période de l'histoire Palestinienne se nomme la Nakba, ce qui signifie Catastrophe en arabe.
 - De nombreux Palestiniens ont fui vers la Jordanie, le Liban et la Syrie.
 - Au Liban, la plupart d'entre eux ont été placés dans des camps de réfugiés et y vivent encore 60 ans plus tard.
 - Alors que toute personne Juive, quel que soit son pays de résidence, peut immigrer en Israël si elle le souhaite, les réfugiés Palestiniens n'ont pas la possibilité de retourner dans leur pays.



Hiroshima et Nagasaki atomiquement bombardés par les USA.

La Création d'Israël -La Nakba

Le Retrait Espagnol et l'invasion du Sahara Occidental par la Mauritanie et le Maroc

Le début de la Guerre Civile Libanaise

Le Retrait Mauritanien du Sahara Occidental

L'invasion Israélienne au Liban

Les Accords de Taëf mettant fin à la guerre civile au Liban

La 1ère Guerre du Golfe

Le Cessez le feu au Sahara Occidental

L'invasion de l'Iraq

L'assassinat de Rafic Hariri

Le Séisme au Japon mène à une catastrophe nucléaire