

Drawing with the Things Themselves

Paola Yacoub

Paola Yacoub est née à Beyrouth en 1966. Elle a suivi ses études à l'académie libanaise des Beaux-arts de Beyrouth et a été diplômée de l'école d'architecture de Londres en 1993. De 1995 à 1999, elle a réalisé des dessins des fouilles archéologiques du centre ville de Beyrouth.

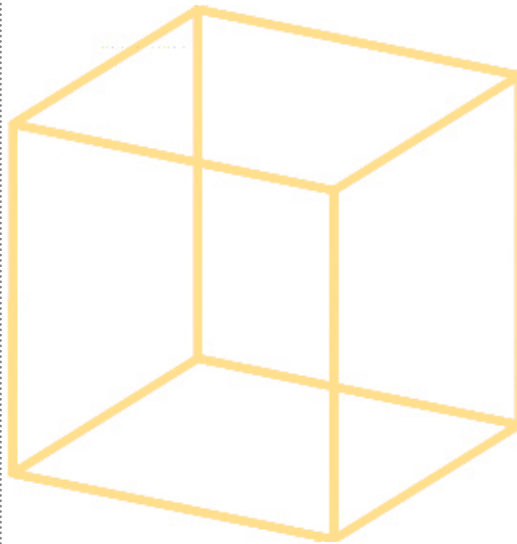
b. BEIRUT ART CENTER
مركز بيروت للفن

Mettre des choses dans l'eau et observer ce qui se passe

Ce travail est un projet pour son diplôme d'architecture. Pouvez-vous deviner sur quel projet architectural elle était en train de travailler ?
Indice: Regardez "Les petites eaux"

Décrivez ce qui arrive quand vous mettez les éléments suivants dans l'eau

Des sacs plastiques	coulent	flottent
Des dés	coulent	flottent
Des oranges	coulent	flottent
Des lettres en plastiques	coulent	flottent
De la cire chaude dans un sac	coule	flotte



Maintenant mettez d'autres objets dans cette cuve d'eau et dessinez ce à quoi elle va ressembler. notez ce qui s'est passé:

Qu'est-ce qui remplit l'espace qui nous entoure?

Que va-t-il arriver s'il se remplit avec de l'eau à la place!

Complétez les espaces en utilisant certains de ces mots : livre, inondé, eau, bateau, femme, village, film, cire

Dans le _____ Une histoire d'eau, une _____ se rend à Paris en bus, mais quand elle sort de sa maison, elle découvre que tout le village est inondé. Avec un _____ et un vélo, elle parvient à atteindre un endroit sec. Un homme propose de la déposer en voiture, ils tournent en rond, essayant de trouver un moyen de sortir du quartier, mais tous les chemins sont bloqués par _____.

Pouvez-vous dessiner de l'eau ?

Pouvez-vous dessiner une voix ?

Paola a utilisé de la cire pour essayer de dessiner l'eau. Quelle est la différence entre la cire et l'eau ?

Pourquoi est-ce que l'artiste coupe les moules de cire en sections transversales?

J'ai envie de faire du bateau parce qu'il fait beau

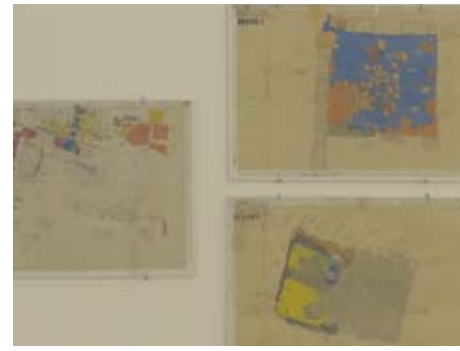
dessinez ci-dessous, ce que vous voyez lorsque vous dites cette phrase à voix haute ou dans votre tête

Casts of Bullet Holes from a North/South Wall Situated on the Green Line

dans cette case blanche, tracez une surface rugueuse à l'aide d'un crayon

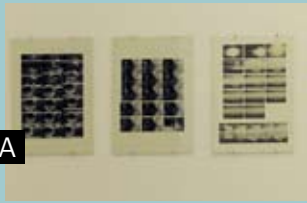


Quel est le matériau utilisé par l'artiste pour faire un moulage de ces trous? Pourquoi pensez-vous qu'elle a utilisé ce matériau? Quels autres matériaux a-t-elle utilisé?



Ce sont des dessins que l'artiste a fait quand elle travaillait avec une institution d'archéologie chargée des fouilles au centre-ville de Beyrouth. Que dessinait Paola sur ces dessins?

À droite, le plan de l'exposition. À l'aide des chiffres fournis ci-dessous, placez les 6 œuvres suivantes sur la carte.



A



B



C



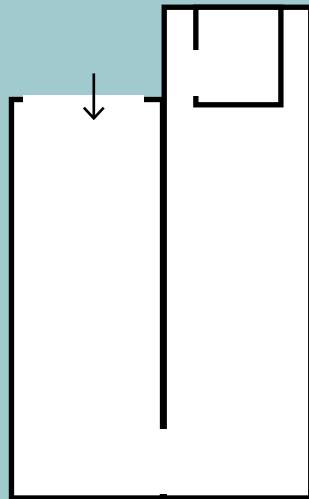
D



E



F



Donnez les titres et les dates de ces œuvres:

C. _____

D. _____

F. _____



Cette série de photos est intitulée Été '88

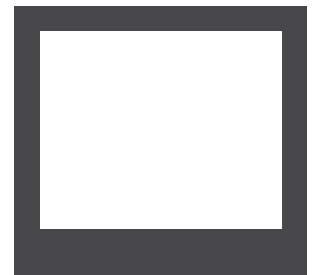
Que voyez-vous dedans? _____

Que signifie '88? _____

Si vous deviez choisir un autre titre, quel serait-il? _____

Que ressentez-vous quand vous regardez cette série? _____

Dans l'exposition, il y a une vieille diapositive. Elle fut la première à avoir été utilisée par la télévision nationale libanaise. Pouvez-vous trouver cette diapositive dans l'exposition et écrire dans cette case ce que vous lisez dessus?



Que pensez-vous du travail de Paola Yacoub? Que ressentez-vous? Pourquoi pensez-vous ressentir cela?